



Centraal Planbureau

# Doorsneesystematiek in pensioenen onder druk?

Marcel Lever

Utrecht, 2 april 2014



# Agenda

1. Doorsneesystematiek leidt tot herverdeling
2. Omvang herverdeling
3. Alternatieven doorsneesystematiek
4. Overgangskosten
5. Conclusies



# 1. Herverdeling ...



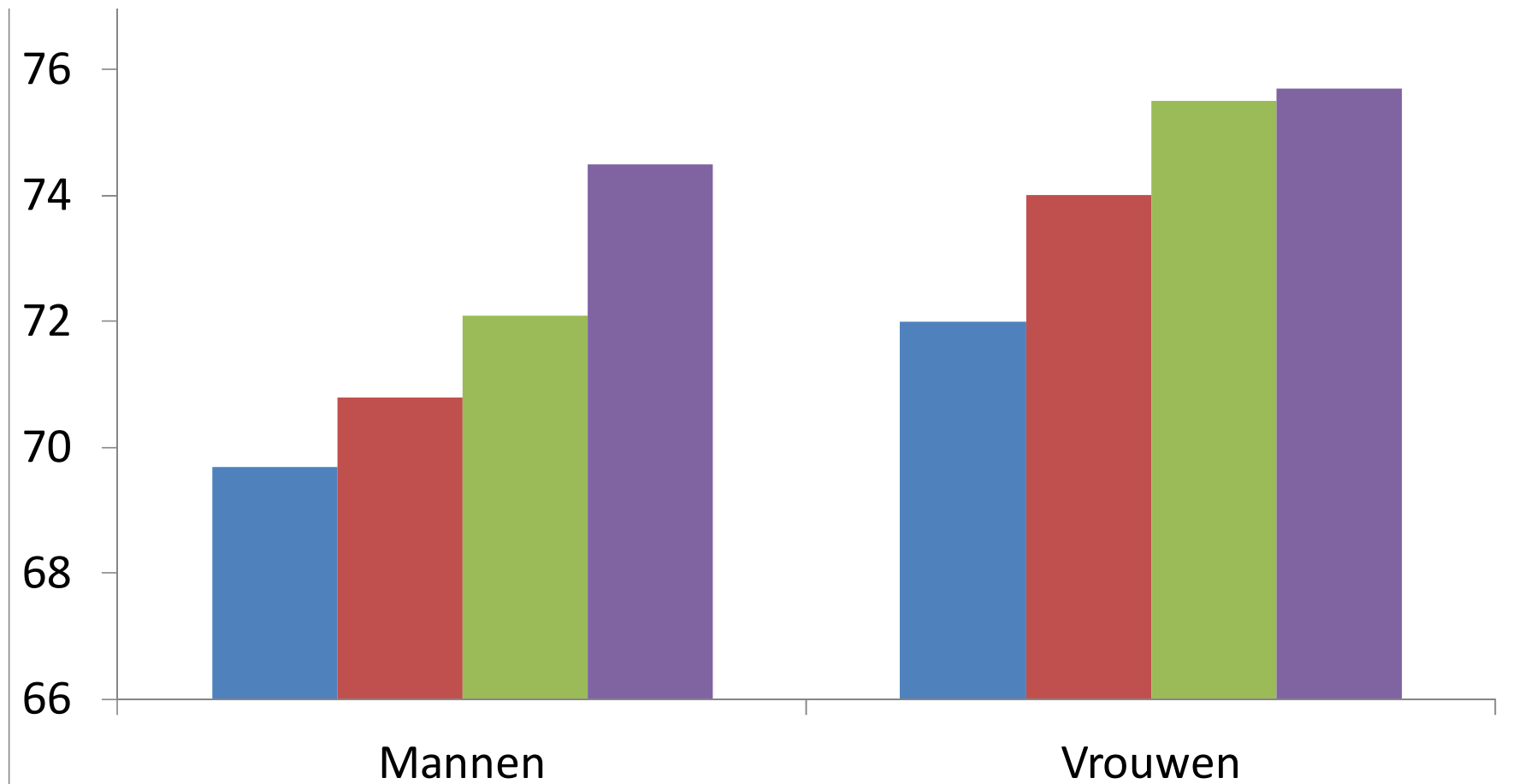


# 1. Oorzaken herverdeling

- Doorsneesystematiek = doorsneepremie én doorsnee-opbouw
- Systematiek leidt tot herverdeling wegens verschillen in:
  - beleggingshorizon (tijdswaarde)
  - levensverwachting
- Risicodeling is gewenst, structurele herverdeling onbedoeld?
- Pensioenstelsel is deels omslaggefinancierd
  - jong betaalt mee voor oud
  - verkort beleggingshorizon, vermindert pensioenvermogen



## Vrouw/hogopgeleid leeft langer (vanaf 15 jaar)





## 2. Omvang herverdeling

- Deterministisch model voor pensioenpremie en -uitkeringen
- Demografie, CBS Bevolkingsprognose 2012
- Middelloonregeling, pensioenleeftijd volgt levensverwachting
- Acht profielen: man/vrouw en vier opleidingsniveaus
  - Verschillen naar inkomen, arbeidsparticipatie en sterftekansen
- Varianten op basisscenario:
  - Ander deelnemersbestand, rente, ...
  - Andere deelnemersprofielen: onvolledige carrières, inkomen



## 2. Omvang herverdeling

	Laag	Laag/mid	Hoog/mid	Hoog	Totaal
	Netto profijt in % pensioeninkomen				
Mannen					
Totaal	-18,7	-16,8	-13,8	-3,3	-8,4
Beleggingshorizon	-5,4	-5,7	-6,7	-5,4	-5,8
Levensverwachting	-13,3	-11,0	-7,1	2,1	-2,6
Vrouwen					
Totaal	-13,0	-10,1	-3,9	-0,4	-2,2
Beleggingshorizon	-7,1	-10,9	-9,6	-6,2	-7,6
Levensverwachting	-5,9	0,8	5,7	5,8	5,3



## 2. Omvang herverdeling

- Omslagelement kost deelnemers ongeveer 8% van pensioen
  - gevoelig voor rente, loon- en bevolkingsgroei (Aaron conditie)
- Aanzienlijke verschillen in netto profijt bij onvolledige carrières
  - opbouw tot 46 jaar: -35%; opbouw na 46 jaar: +18%
- Fondspopulatie is van invloed op omvang herverdeling
  - in homogeen fonds zijn totale overdrachten kleiner
  - individuele overdrachten van de 'uitbijters' groter
- Herverdeling in AOW/zorg > in aanvullend pensioen
  - echter tegengesteld van richting en met andere motieven





### 3. Alternatieven zonder herverdeling tijdswaarde

1. Degressieve opbouw (naar leeftijd)
  - Gevoelig voor inflatie; opbouw op jonge leeftijd (flex)
2. Progressieve premie (naar leeftijd)
  - Hoge loonkosten voor ouderen, minder kans op baan
3. Rendementsindexatie (minder opbouw, meer indexatie)
  - Vergelijk beroepspensioenfondsen, vereist invaren
4. Individuele rekening
  - Geen intergenerationele risicodeling



### 3. Alternatieven met minder herverdeling wegens verschillen in levensverwachting

- Differentiatie naar persoonskenmerken
  - Fondspopulatie meer homogeen maken
  - Conversiefactoren annuïteiten differentiëren naar:
    - > geslacht, opleiding of levensstijl (perverse prikkel)
  - Forfaitaire uitkeringsperiode (20 jaar)
- Aanpassing opbouw of uitkering
  - Aftopping opbouw, aparte regeling hogere inkomens
  - Hoog/laag-constructie
  - Variabele annuïteitenperiode (10 of 20 jaar, levenslang)

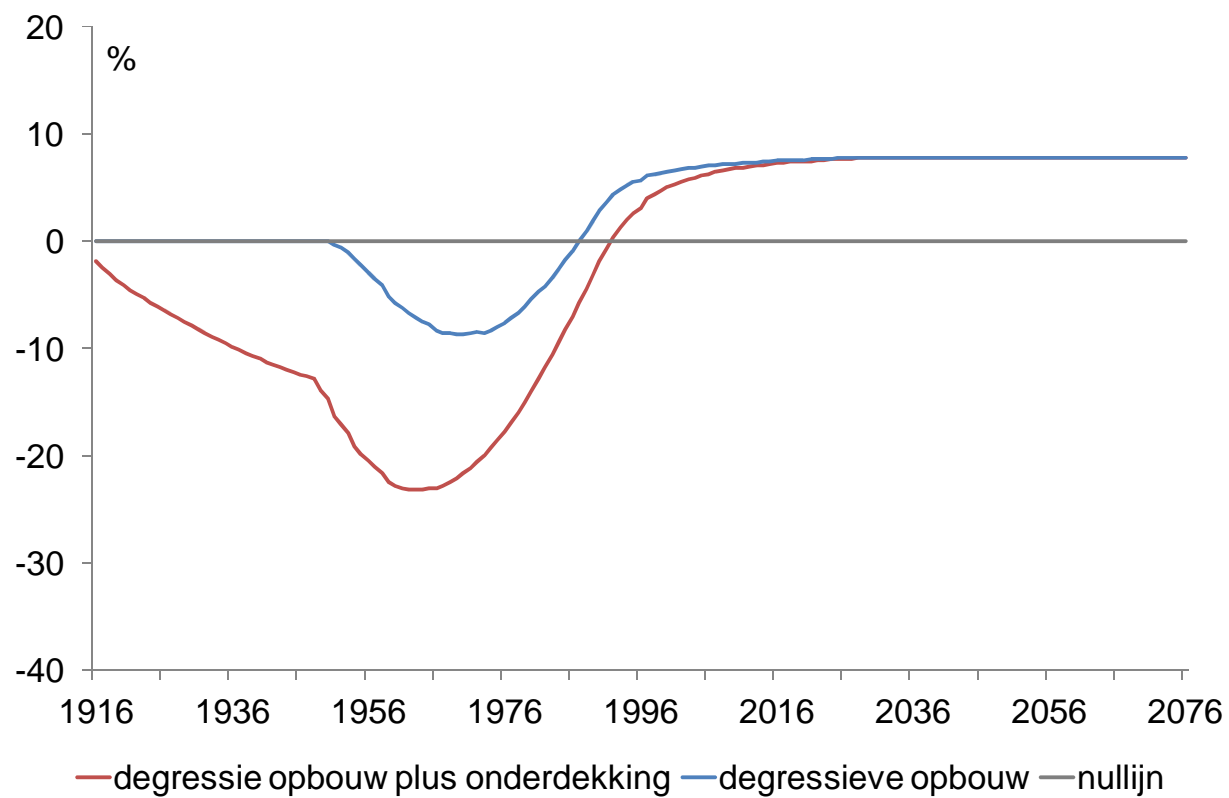


## 4. Overgangskosten afschaffing doorsnee

	in mld euro	in % pensioenvermogen
Basisscenario	97	9
1%-punt lager disconto	81	6
Grijs fonds	-	3
Groen fonds	-	20
Impliciete schuld: waarde pensioenopbouw die deelnemers mislopen bij overgang op degressieve opbouw		



## 4. Overgangskosten in perspectief





## 5. Conclusies

- Doorsneesystematiek leidt tot herverdeling
  - effecten zijn fors bij onvolledige loopbanen
  - risico voor draagvlak pensioenstelsel
- Overgangskosten zijn hoog, dekkingsgraden zijn laag
  - Tijdstip voor overgang is niet ideaal
- Herverdeling kleiner bij lagere opbouw, hogere indexatie
- Doorsneesystematiek meenemen in discussie Pensioen 2020